



LA TENTURE MURALE

Wallcovering - Wandverspannungzubehör



PROFIL BAGUETTAGE SOBAFIX 28-5

Wallcovering wood profiles / Wandverspannleisten



95%WD 5%ME

Largeur / Width / Breite : 28 mm - 1 1/8"

Longueur / Length / Länge : 2,5 m x 40 = 100 m - 98 3/8" x 40 = 39 3/8"

Épaisseur / Thickness / Dicke : 5 mm - 3/16"



N
23145

ROULETTE SOBAFIX

SOBAFIX wheel / SOBAFIX Roulette

100%ME



N
55050



SPATULE SOBAFIX

SOBAFIX knife / SOBAFIX Spachtel



N
55051



PROFIL BAGUETTAGE 15-3 biseauté

Wallcovering wood profiles / Wandverspannleisten



100%WD

Largeur / Width / Breite : 15 mm - 5/8"

Longueur / Length / Länge : 2,5 m x 200 = 500 m - 98 3/8" x 200 = 196 7/8"

Épaisseur / Thickness / Dicke : 3 mm - 1/8"



23134

PROFIL BAGUETTAGE 30-3 biseauté

Wallcovering wood profiles / Wandverspannleisten



100%WD

Largeur / Width / Breite : 30 mm - 1 5/8"

Longueur / Length / Länge : 2,5 m x 100 = 250 m - 98 3/8" x 200 = 98 3/8"

Épaisseur / Thickness / Dicke : 3 mm - 7/64"



23131

PROFIL BAGUETTAGE 30-5 biseauté

Wallcovering wood profiles / Wandverspannleisten



100%WD

Largeur / Width / Breite : 30 mm - 5/8"

Longueur / Length / Länge : 2,5 m x 100 = 250 m - 98 3/8" x 200 = 98 3/8"

Épaisseur / Thickness / Dicke : 5 mm - 7/64"



23130

LATTE TENTURE 28-3 non biseauté

Wallcovering wood batons / Wandverspannleisten



100%WD

Largeur / Width / Breite : 28 mm - 1 1/8"

Longueur / Length / Länge : 2,5 m x 100 = 250 m - 98 3/8" x 200 = 98 3/8"

Épaisseur / Thickness / Dicke : 3 mm - 7/64"



23151

LATTE TENTURE 28-5 non biseauté

Wallcovering wood batons / Wandverspannleisten



100%WD

Largeur / Width / Breite : 28 mm - 1 1/8"

Longueur / Length / Länge : 2,5 m x 100 = 250 m - 98 3/8" x 200 = 98 3/8"

Épaisseur / Thickness / Dicke : 5 mm - 3/16"



23150

CARTON À ANGLAISER 10-1

Wallcovering cardboard / Rückwandkarton



100%PI

Largeur / Width / Breite : 10 mm - 3/8"

Longueur / Length / Länge : 105 cm - 41"

Épaisseur / Thickness / Dicke : 1 mm - 1/16"



23125-1

CARTON À ANGLAISER 15-1

Wallcovering cardboard / Rückwandkarton



100%PI

Largeur / Width / Breite : 15 mm - 5/8"

Longueur / Length / Länge : 105 cm - 41"

Épaisseur / Thickness / Dicke : 1 mm - 1/16"



20 23123

83 23126-1

CARTON À ANGLAISER 15-3

Wallcovering cardboard / Rückwandkarton



100%PI

Largeur / Width / Breite : 15 mm - 5/8"

Longueur / Length / Länge : 105 cm - 41"

Épaisseur / Thickness / Dicke : 3 mm - 7/64"



23124-1

MOLLETON BLANC 140 cm gratté 2 faces dossé roulé coll : 89202

White duffel 55" - folded rolled up / Molton 140 cm - Weiß - Zusammengerollt



100%CO -

Poids / Weight / Gewicht : 400 g/m²

Retrait 1^{er} lavage / Shrinkage / Einsprung : 1% chaîne / warp / Kette - 5% trame / weft / Schuß

Épaisseur / Thickness / Dicke : ± 3 mm - ± 7/64"



12013

MOLLETON ÉCRU 190 cm gratté 2 faces dossé roulé coll : 89202

Ecrú duffel 74" - folded rolled up / Molton 190 cm - Ecrú - Zusammengerollt



66%CO 24%CV 10%PES -

Poids / Weight / Gewicht : 450 g/m²

Retrait 1^{er} lavage / Shrinkage / Einsprung : 5%

Épaisseur / Thickness / Dicke : ± 3 mm - ± 7/64"



12012

MOLLETON ÉCRU 130 cm gratté 2 faces dossé roulé coll : 89202

Ecrú duffel 51" - folded rolled up / Molton 130 cm - Ecrú - Zusammengerollt



66%CO 24%CV 10%PES -

Poids / Weight / Gewicht : 300 g/m²

Épaisseur / Thickness / Dicke : ± 3 mm - ± 7/64"



12001

MOLLETON POLYCOTON BLANC 250 cm roulé au large coll : 89202

White duffel 97" - rolled up / Baumwollmolton 250 cm - Weiß - Gerollt



60%PES 40%CO -

Poids / Weight / Gewicht : 300 g/m²

Épaisseur / Thickness / Dicke : ± 3 mm - ± 7/64"

Isolant phonique, thermique, écran poussières
Sound, thermo and dust insulating
Schallsollierend, Wärmeisolierend, Staabdicht



12025

MOLLETON SYNTHÉTIQUE BLANC 260 cm roulé au large coll : 89202

White duffel 102" - rolled up / Molton 260 cm - Weiß - Gerollt



70%CV 30%PES -

Poids / Weight / Gewicht : 300 g/m²

Épaisseur / Thickness / Dicke : ± 3 mm - ± 7/64"

Nappe aiguilletée sur film polyane transparent
Duffel on transparent polyethylene film
Abgenähte Molton auf einer transparent Polyanfolie



12017

MOLLETON COTON BLANC 250 cm roulé au large coll : 89202

White duffel 97" - rolled up / Baumwollmolton 250 cm - Weiß - Gerollt



100%CO -

Poids / Weight / Gewicht : 300 g/m²

Épaisseur / Thickness / Dicke : ± 3 mm - ± 7/64"

Isolant phonique, thermique, écran poussières
Sound and thermo insulating polycotton fiber
Schallsollierend, Wärmeisolierend, Staabdicht



12023

MOLLETON COTON BLANC 250 cm roulé au large coll : 89202

White duffel 97" - rolled up / Baumwollmolton 250 cm - Weiß - Gerollt



100%CO -

Poids / Weight / Gewicht : 400 g/m²

Épaisseur / Thickness / Dicke : ± 3 mm - ± 7/64"

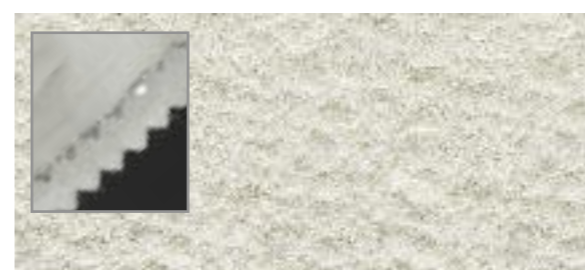
Isolant phonique, thermique, écran poussières
Sound and thermo insulating polycotton fiber
Schallsollierend, Wärmeisolierend, Staabdicht



12024

MOLLETON ISOTHERME ÉCRU 260 cm roulé au large coll : 89202

Ecrú duffel 102" - rolled up / Thermomolton 260 cm - Ecrú - Gerollt



66%CO 34%PES -

Poids / Weight / Gewicht : 450 g/m²

Épaisseur / Thickness / Dicke : ± 10 mm - ± 3/8"

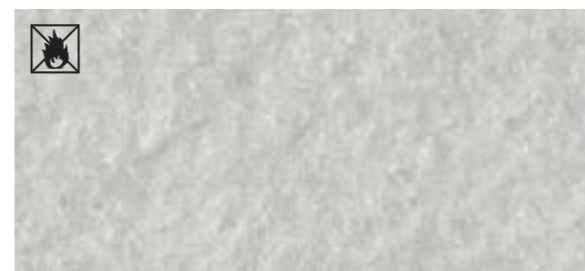
Isolant phonique, thermique, écran poussières. Nappe aiguilletée sur film métallisé, doublée d'une nappe intermédiaire de polyester.
L'ensemble cousuré sur film métallisé thermo-réflécteur
Sound, thermo and dust insulating. Duffel on metallic thermo reflector film, doubled with a polyester interlining.
Schallsollierend, Wärmeisolierend, Staabdicht. Abgenähtes, thermoreflektierendes Molton mit einer metallisierenden Folie und einem dazwischenliegenden Polyesterbleis.



12019

MOLLETON ISOTHERME BLANC 250 cm NON FEU M1 roulé au large coll : 89202

White duffel 97" M1 - rolled up / Thermomolton 250 cm M1 - Weiß - schwer entflammbar - Gerollt



100%CL -

Poids / Weight / Gewicht : 300 g/m²

Épaisseur / Thickness / Dicke : ± 3 mm - ± 7/64"

Isolant phonique, thermique, écran poussières
Fibre chlorofibre aiguilletée sur film polyéthylène ignifugé
Sound, thermo and dust insulating chlorofiber on fireproofed polyethylene film.
Schallsollierend, Wärmeisolierend, Staabdicht.
Abgenähte Chlorofaser auf einer Polyäthylenfolie - flammhemmend



12027